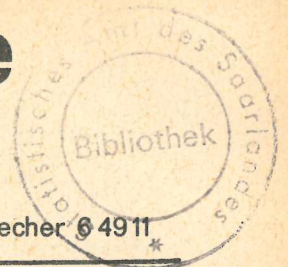


# Statistische Berichte

## des Statistischen Amtes des Saarlandes

Saarbrücken 1, Hardenbergstraße 3,

Fernsprecher 6 4911 \*



\*) H I I - m 8/69

Ausgegeben am 18. November 1969

### Strassenverkehrsunfälle im August 1969

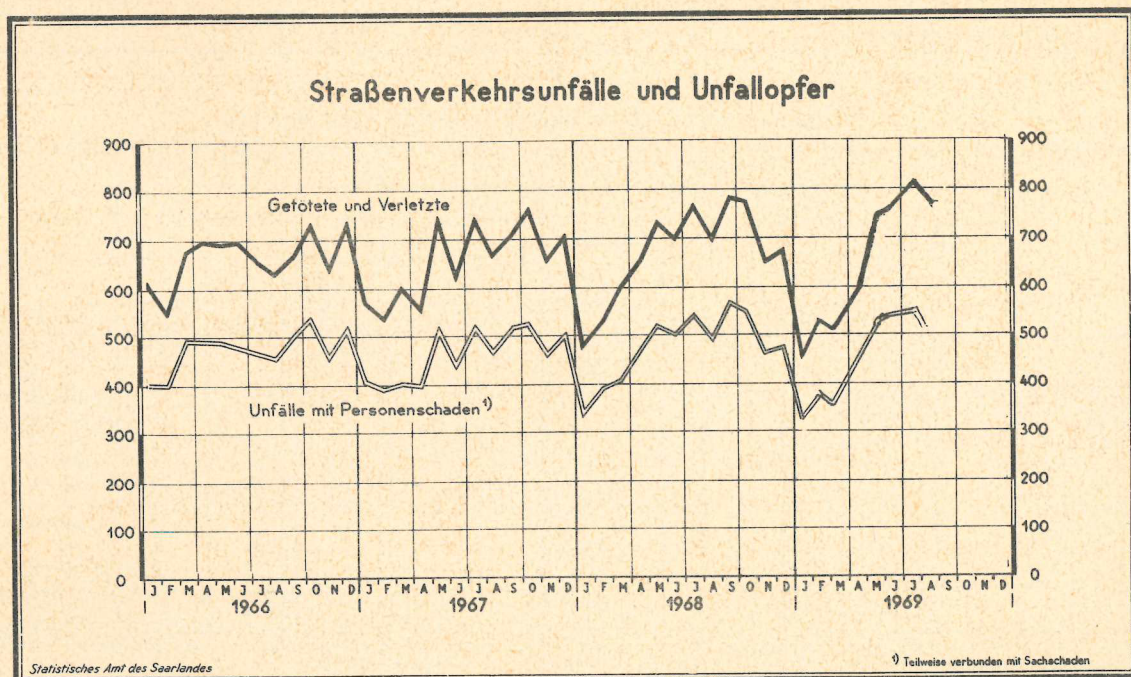
Im Urlaubsmonat August 1969 ereigneten sich auf den saarländischen Strassen 1 574 Strassenverkehrsunfälle. Damit ging die Unfallzahl sowohl gegenüber Juli 1969 (- 4 %) als auch im Vergleich zum August 1968 (- 6 %) zurück.

Bei 1 062 Unfällen (einschl. der sog. Bagatellunfälle) entstand lediglich Sachschaden, während bei 512 Unfällen mit Personenschaden 31 Menschen getötet, 250 schwer- und 497 leichtverletzt wurden.

Von Juli auf August 1969 ging vor allem die Zahl der Personenschadensfälle (- 7,4 %) zurück. Im Vergleich zum entsprechenden Vorjahresmonat registrierte die Polizei rund ein Zehntel weniger Sachschadensfälle, doch erhöhte sich die Zahl der im Verkehr getöteten und verletzten Personen um ein Zehntel. Im Berichtsmonat wurden 31 Verkehrstote gegenüber 18 Getöteten im August 1968 und 41 Schwerverletzte mehr als vor einem Jahr gemeldet.

Von Januar bis August 1969 wurden im Saarland 12 406 Strassenverkehrsunfälle polizeilich aufgenommen. Damit wurden rund 5 % weniger Unfälle als im vergleichbaren Vorjahreszeitraum festgestellt. 8 787 Strassenverkehrsunfälle hatten nur Sachschaden zur Folge, während bei den weiteren 3 619 Unfällen 161 Personen getötet, 1 692 in stationäre Krankenhausbehandlung gebracht werden mussten und 3 366 leichtere Verletzungen davontrugen.

Im Vergleich zu den ersten acht Monaten 1968 blieben 1969 sowohl die Zahl der Sachschadensfälle (- 5,9 %) als auch die der Personenschadensfälle (- 1,9 %) unter dem Vorjahresstand. Allerdings weist die Unfallstatistik 9 Verkehrstote und 3,2 % mehr Schwerverletzte als im Vorjahr aus.



Statistische Berichte mit \*(Stern) vor der Nummerung enthalten Angaben, die alle Statistischen Landesämter für ihren Bereich unter gleicher Kennziffer veröffentlichen (Mindestveröffentlichungsprogramm der Statistischen Landesämter)

Nachdruck, auch auszugsweise, nur mit Quellenangabe gestattet.

## Unfälle mit Personenschäden

Monat: August 1969

Strassenklasse;	Unfälle			Unfall'opfer			
	innerhalb geschlossener Ortslage	außerhalb	in sgesamt	Getötete	Schwer- verletzte	Lecht- verletzte	in sgesamt
<b>Straßenklasse</b>							
Bundes - Autobahnen	-	2	2	-	-	5	5
Bundesstraßen	111	43	154	13	73	171	257
Landstraßen I. Ordnung	64	45	109	10	69	87	166
Landstraßen II. Ordnung	28	35	63	2	31	67	100
Andere Straßen	174	10	184	6	77	167	250
<b>Alle Straßen zusammen</b>	<b>377</b>	<b>135</b>	<b>512</b>	<b>31</b>	<b>250</b>	<b>497</b>	<b>778</b>

### Vorläufige festgestellte unmittelbare Ursachen und Umstände bei Unfällen mit Personenschaden

Art der Ursache	August		Art der Ursache	August	
	1969	1968		1969	1968
a) Ursachen beim Fahrzeugführer	548	515	Sonstige Ursachen beim Fahrzeugführer	29	25
Verkehrstüchtigkeit	83	80	b) Technische Mängel Wartungsmängel	9	9
Alkoholeinfluß	76	73	c) Ursachen beim Fußgänger	78	86
Vorfahrt, Verkehrsregelung	83	81	Alkoholeinfluß	7	4
Nichtbeachten der Vorfahrtregel „rechts vor links“ an Kreuzungen und Einmündungen	22	18	Falsches Verhalten beim Überschreiten der Fahrbahn	59	77
Nichtbeachten der die Vorfahrt regelnden Verkehrs- zeichen (ohne Verkehrsampeln) an Kreuzungen und Einmündungen	57	55	Nichtbenutzen des Gehweges oder der vorgeschrie- benen Straßenseite	4	-
Falsches Einordnen	8	11	Spielen auf oder neben der Fahrbahn	3	4
Fehler beim Einbiegen, Ein- oder Ausfahren, Wenden	62	54	d) Straßenverhältnisse	12	10
Fehler beim Überholen, Vorbeifahren, Begegnen	78	84	Glätte oder Schlüpfrigkeit der Fahrbahn	10	7
Zu schnelles Fahren	137	121	Schlechter Zustand der Straßenoberfläche	2	2
in Kurven und beim Abbiegen	97	85	e) Witterungseinflüsse	2	3
unter Berücksichtigung anderer Umstände	40	36	f) Hindernisse auf der Fahrbahn	2	6
Falsches Verhalten gegenüber Fußgängern	32	23	Tiere auf der Fahrbahn	1	4
Zu dichtes Auffahren	29	22	g) Sonstige Ursachen	1	3
Nichtbefolgen oder -beachten der Zeichengebung oder Beleuchtungsvorschriften	7	9	<b>In sgesamt (Summe a bis g)</b>	<b>652</b>	<b>632</b>
Fehler beim Halten oder Parken	-	5			

### Strassenverkehrsunfälle und Unfallopfer nach Kreisen

Kreis	Straßenverkehrsunfälle					Unfallopfer					
	ins-2) ge- sam	mit Personen <sup>1)</sup> schaden	davon			Getötete <sup>3)</sup>		Schwerverletzte <sup>4)</sup>		Leichtverletzte <sup>5)</sup>	
			zusammen	mit nur Sachschaden <sup>2)</sup>		insges mt	darunter unter 15 Jahren	insgesamt	darunter unter 15 Jahren	insgesamt	darunter unter 15 Jahren
				davon							
				unter 1 000 DM	über 1 000 DM						
					je Beteiligten						
Saarbrücken - Stadt	159	82	77	55	22	3	-	19	4	97	9
Homburg	64	37	27	17	10	2	-	18	3	40	4
Merzig - Wadern	73	54	19	8	11	3	1	21	6	62	7
Ottweiler	123	77	46	36	10	4	-	42	4	70	6
Saarbrücken - Land	141	91	50	38	12	9	2	65	11	74	8
Saarlouis	149	94	55	37	18	7	1	38	6	90	9
St. Ingbert	53	38	15	14	1	-	-	18	4	28	2
St. Wendel	70	39	31	20	11	3	-	29	3	36	6
<b>Saarland</b>	<b>832</b>	<b>512</b>	<b>320</b>	<b>225</b>	<b>95</b>	<b>31</b>	<b>4</b>	<b>250</b>	<b>41</b>	<b>497</b>	<b>51</b>

<sup>1)</sup> Unfälle mit nur Personenschaden sowie Personenschadensfälle in Verbindung mit Sachschaden an Unfallfolgen Gestorbenen. - <sup>2)</sup> Ohne Bagatelunfälle. - <sup>3)</sup> Einschließlich der innerhalb 30 Tagen an Unfallfolgen Gestorbenen. - <sup>4)</sup> Stationärer Krankenhausbehandlung zugeführte Verletzte - <sup>5)</sup> Sonstige Verletzte.

## Unfälle und Verunglückte 1968 und 1969

Monat	Unfälle insgesamt		darunter Unfälle mit nur Sachschaden		Verunglückte Personen			
	1969	1968	1969	1968	Getötete		Verletzte	
					1969	1968	1969	1968
Januar	1 290	1 723	961	1 377	15	15	452	467
Februar	1 658	1 443	1 306	1 048	16	14	516	520
März	1 380	1 554	1 015	1 144	15	20	492	584
April	1 492	1 667	1 053	1 194	15	22	598	637
Mai	1 735	1 683	1 215	1 161	22	20	721	716
Juni	1 641	1 532	1 092	1 031	19	21	741	684
Juli	1 636	1 748	1 083	1 203	28	22	791	748
August	1 574	1 682	1 062	1 184	31	19	747	686
September		1 772		1 202		27		760
Oktober		1 802		1 251		17		759
November		1 744		1 279		28		629
Dezember		1 904		1 427		30		651
Januar - August	12 406	13 032	8 787	9 342	161	152	5 058	5 042

### Entwicklung der Straßenverkehrsunfälle ab 1958

Jahr	Straßenverkehrsunfälle		Beteiligte Verkehrsteilnehmer bei Unfällen mit Personenschaden					Unfallopfer			
	Saarland insgesamt	darunter mit Personenschad.	insgesamt	darunter				insgesamt	davon		
				Kraftfahrräder, Kraftroller	Personenkraftwagen	Lastkraftwagen	Fußgänger		Getötete <sup>1)</sup>	Schwerverletzte	Leichtverletzte
1958	11 480	5 376	10 002	2 641	2 888	1 141	1 643	7 260	224	2 121	4 915
1959	13 589	6 066	11 335	2 781	3 661	1 231	1 661	8 244	227	2 207	5 810
1960	16 311	6 725	12 389	2 556	4 582	1 085	1 751	9 171	294	2 626	6 251
1961	15 575	6 023	11 087	2 101	4 478	964	1 632	8 179	254	2 475	5 450
1962	15 984	5 736	10 683	1 683	4 946	966	1 713	7 819	279	2 390	5 150
1963	17 204	5 644	10 511	1 332	5 320	842	1 661	7 732	260	2 325	5 147
1964	17 157	5 590	10 432	1 138	5 621	760	1 578	7 759	287	2 535	4 937
1965	17 898	5 413	10 145	745	5 472	743	2 166	7 491	293	2 377	4 821
1966	19 427	5 729	10 774	747	6 465	795	1 679	8 000	281	2 292	5 427
1967	19 687	5 602	10 444	703	6 525	636	1 603	7 903	264	2 454	5 185
1968	20 254	5 753	10 756	631	6 406	683	1 328	8 095	254	2 601	5 240

<sup>1)</sup> Einschließlich der innerhalb 30 Tagen an den Unfallfolgen Gestorbenen.

a) Schadensart

### Unfallfolgen

Monat	Unfälle insgesamt	Unfälle mit							
		nur Sachschaden <sup>1)</sup> zusammen	davon		Personen- und Sachschaden				
			unter 1 000 DM	über 1 000 DM	davon Unfälle mit				
			je Beteiligten		Getöteten	Schwer-	Leicht-		
August 1969	1 574	320	225	95	30	190	292		
Juli 1969	1 636	312	230	82	23	205	325		
August 1968	1 682	409	275	134	18	183	297		

<sup>1)</sup> Ohne Bagatellunfälle.

b) Verunglückte Personen und Unfallbeteiligte

Art der Verkehrsbeteiligung	Verunglückte Personen insgesamt	davon						Unfallbeteiligte bei Unfällen mit Personenschaden		
		Getötete		Schwerverletzte		Leichtverletzte		innerhalb geschlossener Ortslage	ausserhalb	insgesamt
		zusammen	darunter unter 15 Jahren	zusammen	darunter unter 15 Jahren	zusammen	darunter unter 15 Jahren			
Kraftfahrräder, Kraftroller	97	4	-	36	1	57	1	79	7	86
Personenwagen	441	8	-	126	6	307	11	439	165	604
Kraftomnibusse, Obusse	13	-	-	-	-	13	2	11	1	12
Liefer- und Lastkraftwagen (einschl. Sattelschlepper und Zugmaschinen)	28	1	-	10	-	17	2	40	15	55
Sonstige Kraftfahrzeuge	-	-	-	-	-	-	-	3	-	3
Mopeds und sonstige Fahrräder mit Hilfsmotor	29	2	-	7	-	20	-	23	8	31
Fahrräder (ohne Hilfsmotor)	56	3	1	21	11	32	9	44	14	58
Sonstige Fahrzeuge	1	-	-	1	-	-	-	-	1	1
Fußgänger	112	13	3	49	23	50	26	96	16	112
Sonstige Verkehrsteilnehmer	1	-	-	-	-	1	-	1	-	1
August 1969	778	31	4	250	41	497	51	736	227	963
Juli 1969	819	28	9	279	44	512	78	761	257	1 018
August 1968	704	18	8	209	47	477	59	709	220	929